

Ingo Sandau/Olaf Prieske/Urs Granacher

ANALYSE DES KONDITIONELLEN ANFORDERUNGSPROFILS IM GEWICHTHEBEN

Erratum

Liebe Leser*innen!
 Leider wurde für die Printausgabe auf eine noch nicht abschließend bearbeitete und daher auch nicht zum Druck freigegebene Version der Abbildung 3 zurückgegriffen.
 Hier nun die korrekte Abbildung.

Redaktion und Verlag

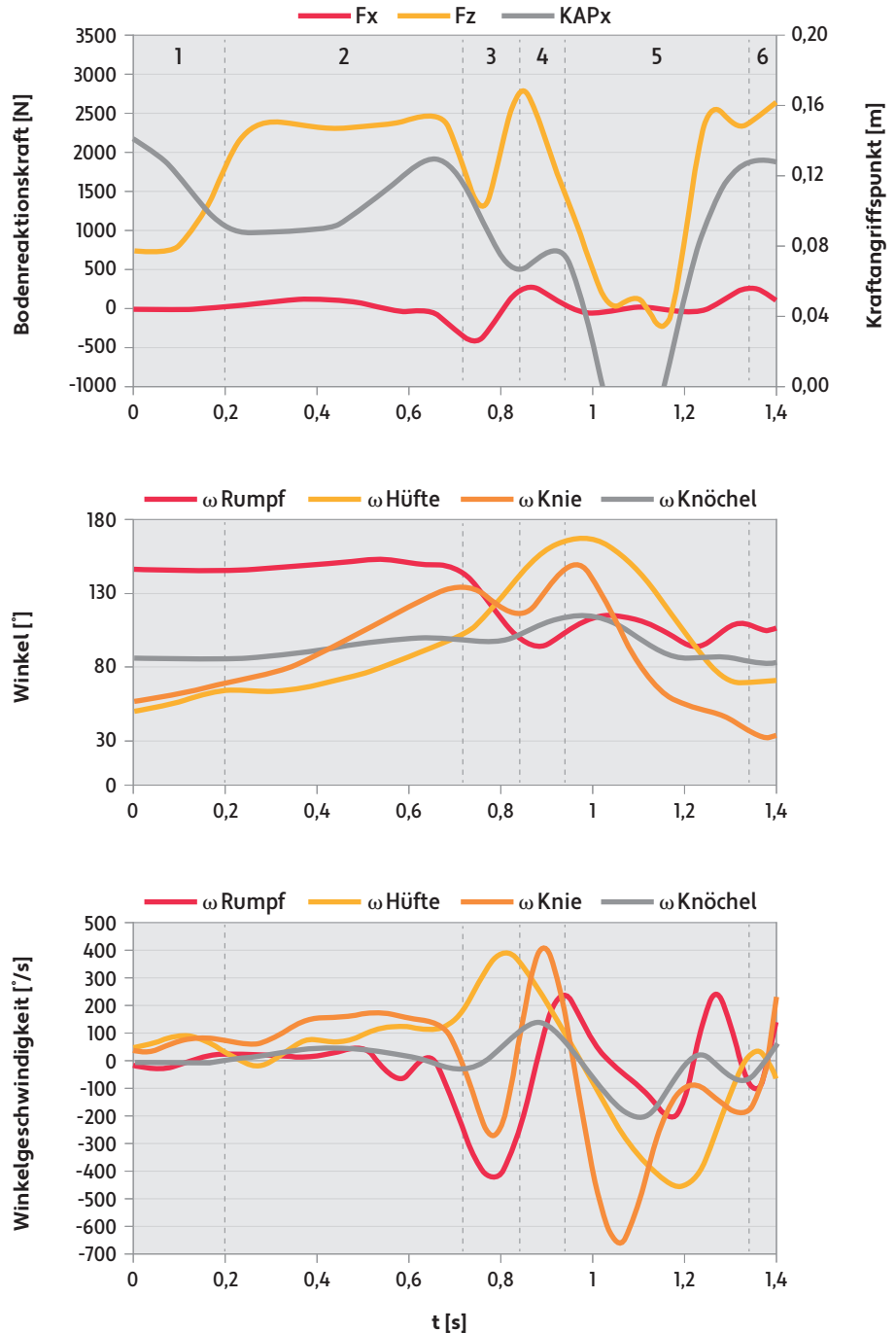


Abbildung 3: Beispielhafte Verläufe eines deutschen Elite-Gewichthebers für die Bodenreaktionskräfte und den Kraftangriffspunkt (oben), Gelenkwinkel (mittig) und Gelenkwinkelgeschwindigkeiten (unten) im Reißen. Die Einteilung der Bewegungs-/Teilbewegungsphasen erfolgte anhand des Kniewinkels und der vertikalen Hantelgeschwindigkeit (1 -4 = Beschleunigungsphase [1 = Startphase, 2 = 1. Zugphase, 3 = Kniepassage, 4 = 2. Zugphase], 5 = Umgruppierphase, 6 = Abbremsphase).